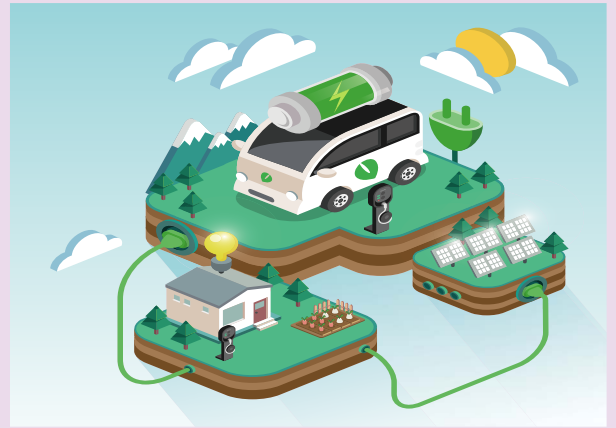


미래자동차공학부

Dept. of Automotive Engineering

교육목표

본 학과에서는 전기자동차, 수소연료전지차 등 친환경자동차 및 기존의 자동차 기술에 ICT기술이 융복합된 스마트 자동차 기술을 선도하는 산업수요 맞춤형 융복합 인력 양성을 목적으로 한다.



교과과정

1학년	창의공학설계, 대학생활세미나, 공학기초, 전문교양
2학년	자동차수학, 전기전자회로, 3D설계, 컴퓨팅사고 전자제어전공 : 전기회로, 전기자기학 S/W전공 : 차량SW엔지니어링, 인포메틱스
3학년	자동차공학실습, 모바일프로그래밍, 자동제어 전자제어전공 : 전기기기, 차량용전동기 S/W전공 : 임베디드시스템, 전동기제어
4학년	엔지니어링클리닉, 캡스톤디자인, 인공지능 전자제어전공 : 자동차메카트로닉스, 차량센서 S/W전공 : 자동차보안, 자율주행, 컴퓨터비전

※ 교육과정의 차별성

- NCS기반 친환경자동차분야 맞춤형 교육과정
- 전공교육 뿐만 아니라 ICT융복합 교육 강화
- 특정기업 맞춤형 교육트랙 운영 (구룡자동차)
- 학생들의 수준에 맞는 다양한 취업분야 고려

학과교수소개

성명	전공과목	연락처
정영기 교수	컴퓨터비전	(062) 940-5404
윤인모 교수	차량소프트웨어	(062) 940-5408
황보승 교수	자율주행	(062) 940-5495
유용민 교수	차량용전동기	(062) 940-5499
김철수 교수	전기자동차	(062) 940-5401
백수황 교수	자동차전장	(062) 940-5408
오광석 교수	차량 동역학	(062) 940-5409
김완진 교수	자동차센서	(062) 940-5473
이상욱 교수	공학해석	(062) 940-5474

※ 학과 전임교원 총원계획

- 2017학년도 4명
- 기아, 현대자동차 등 산업체 우수 전문가 초빙 예정



입/학/상/담

학과장 | 황보승 교수 (062) 940-5495

• E-mail : hbs@honam.ac.kr

입학담당 | 김완진 교수 (062) 940-5473

• E-mail : wckim97@honam.ac.kr

학과사무실 | 조교 (062) 940-5095

진로 및 취업

■ 학과 신설 배경 및 취업약정 협약

- 광주광역시에서 미래자동차학과 신설 요청 ('15.5)
- 광주광역시와 친환경자동차 인재양성협약 ('16.3)
- 구룡자동차와 취업 약정 ('16.4) : 연 20명 이상 채용 협약 ('16.4.18, 동아일보)



■ 지역산업 여건 및 인력수급 전망

- 광주시 친환경자동차 사업 미래 성장 동력으로 육성 ('17. 4)
- 인도 마힌드라 그룹 전기차 생산기지로 광주시 최우선 검토 ('17. 4)
- 광주광역시와 중국 조이롱자동차 전기차 생산 투자 협약 ('16. 3)
- 자동차 100만대 생산기지 및 클러스터 조성
- 현대차그룹, 2018년까지 친환경 기술 및 스마트자동차 R&D 인력 약 3,500명 채용 예정

■ 졸업 후 진로

- 완성업체 : 구룡자동차, 기아자동차, 현대자동차 등
- 모듈업체 : LG전자, LG이노텍, 현대모비스 등
- 부품업체 : 진곡산단 및 빛그린산단 입주기업 등
- 연 구 원 : 자동차부품연구원, 광주그린카진흥원 등

입학정보

※ 2018학년도(정원 80명)

- 수시모집 - 면접전형 40명 (학생부 70%, 면접 30%)
- 학생부교과전형 35명 (학생부 100%)
- 정시모집 - 수능전형 5명 (수능 100%)
- 신입생 특전 : 프리임장학금, 해외연수, 신입생 전원 무료 기숙캠프 프로그램

2017학년도 입시결과

구분	수 시					기초/ 차상위	정 시
	일반전형	창의인재전형			HU_리더		
	일반고	농어촌	특성화			일반전형	
모집	40	27	2	2	4	5	7
지원	217	248	11	24	17	19	45
경쟁률	5.4	9.2	5.5	12.0	4.3	3.8	6.4
성적1	4.86	4.30	5.02	4.03	4.32	5.39	284.1
성적2	5.11	4.87	5.77	4.47	4.97	6.23	264.1

* 성적1 최종합격자 평균 / 성적2 최종등록자 평균 [수시: 학생부 석차등급 / 정시: 수능 백분위]