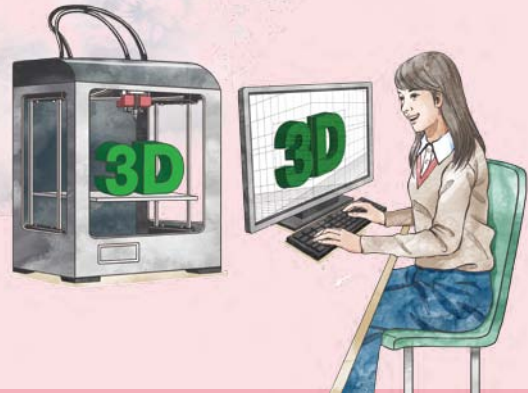


# 산업디자인학과

Dept. of Industrial Design

## 교육목표

4차산업혁명시대를 맞이하여 세계는 정보화와 함께 문화와 디자인이 중심이 되는 시대로서 산업디자인의 역할이 무엇보다도 중요하다는 인식하에 본 학과에서는 이론과 실기를 통해 창의적 능력을 개발하여 국제화 시대가 요구하는 개성있고 창의적인 우수 전문인력을 양성하고 국가와 지역사회의 문화 및 산업발전에 기여함을 교육목적으로 하고 있다.



## 교과과정

1학년	색채학, 디자인제도, 전시관람, 기초조형 기초평면디자인, 스케치기법, 도자공예
2학년	디자인재료연구, 인쇄편집디자인실무, 캐릭터패시디자인, 도자응용상품디자인, 3D디자인 I, 문화산업디자인스터디, 일러스트레이션, 디지털사진, 컴퓨터그래픽
3학년	시각디자인, 3D디자인 II, CIBI디자인, 타이포그래피, 실내장식디자인, 광고디자인 I, 스튜디오 I, 캡스톤디자인 I, 컴퓨터응용디자인, 디자인교육론, 디자인교과논리 및 논술
4학년	스튜디오 II, 염색공예, 캡스톤디자인 II, 환경도자디자인, App Design, 디스플레이, 실무디자인프로젝트 I, 웹디자인, 관광상품디자인, 디자인창업, 서비스디자인, 포트폴리오, 학교현장실습, 디자인교과교재연구 및 지도법



## 학과교수소개

성명	전공과목	연락처
송진희 교수	시각커뮤니케이션	010-3643-6911
강성곤 교수	공예디자인/제품디자인	010-4607-1990
김애숙 교수	섬유디자인/텍스타일디자인	010-3745-4061
김제중 교수	시각커뮤니케이션/광고디자인	010-3796-8265
송광철 교수	시각커뮤니케이션/일러스트레이션	010-3613-1585
오태원 교수	시각커뮤니케이션/3D	010-6660-6678



입/학/상/담

학과장 | 송광철 교수 (062) 940-3862

• E-mail : rannari@hanmail.net

입학담당 | 김애숙 교수 (062) 940-3865

• E-mail : aesook@naver.com

학과사무실 | 조교 (062) 940-3869



## 학과소개

1. 사회맞춤형 산학협력 선도대학(LINC+) 육성사업 선정!
2. 4차산업혁명 혁신선도대학 육성사업 선정!
3. 지역선도대학 육성사업 선정!

### ■ 동아리

- MUG (머그)
  - 광고이론과 실습을 심화학습하며 그룹스터디 활동
- AIDMA (아이드마)
  - 해외성공 시각디자인사례 연구 및 공모전/그룹 스터디 활동 터치
- 터치
  - 텍스타일관련 문화상품과 관광상품 포트폴리오, 공모전참가
- 토우회
  - 도자 공예문화상품 개발 작품전시, 스터디그룹, 축제참가



## 진로 및 취업

### ■ 졸업 후 진로

- 시각디자인 : 출판디자인, 포장디자인, 편집디자인, 일러스트레이터, 광고대행사(PD,AD), 광고제작사, CF감독 및 뮤직비디오 연출, 공공·환경디자인, 사인디자이너, 멀티미디어 제작 및 관리자, 인터넷방송, 이벤트전문가, 게임제작자, 케이블 방송제작자, PPT제작전문가, 기업제품디자인실, 아트디렉터 전시디자이너
- 공예디자인 : 섬유회사, 도자제품디자이너, 인테리어디자이너, 공방운영, 문화상품디자이너, 디스플레이어 텍스타일 디자이너
- 기타 : 교사, 교직원 및 공무원

### ■ 자격증 및 수료증 취득

- 중등교사 2급 정교사
- 문화예술교육사 2급
- 컬러리스트기사, 산업기사
- 시각디자인산업기사
- 도자기 기능사
- 천연염색지도사 자격증

### ■ 3년 연속 취업우수학과 선정

