

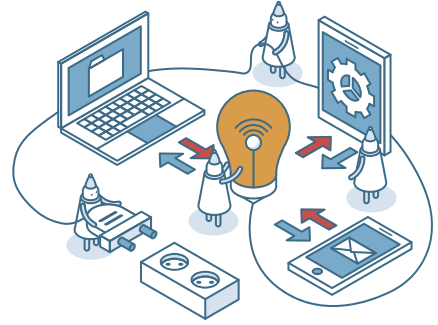
# 전기공학과

Dept. of Electrical Engineering

## #교육목표

전기공학과는 '實事求是'의 실학정신에 따라 창의적인 전문 교육을 목표로 우수한 교수진과 첨단교육기자재 확보를 통해 양질의 교육서비스를 제공하여 취업 우수학과로 알려져 있으며, 수험생 여러분의 밝은 미래를 책임지고 있다.

- 학과 • 3단계 산학연협력 선도대학 육성사업(LINC3.0) • 지역혁신플랫폼사업  
추진사업 • 시용합인재양성사업 • 스마트제조고급인력양성사업 • 직업교육 혁신지구사업



## 교과과정

1학년

CAD실습, 창의공학설계, 공학기초, 전문교양, 컴퓨터와프로그래밍, 빅데이터와통계

2학년

디지털공학, 전기자기학 I, 전자회로, 회로이론, 디지털회로설계, 전기자기학 II, 전자회로설계, 회로이론및설계, 시퀀스및PLC기초, 인공지능프로그래밍, Adventure design

3학년

마이크로프로세서기초, 전기기기및실험 I, 전력공학 I, 전력전자공학, 제어공학, 조명공학, 마이컴응용설계, 전기기기및실험 II, 전기설비및법규, 전력공학 II, 전력변환공학, 조명설계, 엔지니어링클리닉, 전동력제어설계

4학년

수용가전기설비설계, 캡스톤디자인, 가전용전동기공학, 엔지니어링클리닉, 태양광발전설비, 에너지저장시스템실습



## 학과교수소개

성명	전공과목	주요경력
어익수 교수	전기설비	공학박사, 학과장
정대원 교수	제어공학	공학박사, 원자력연구소
양승학 교수	전력전자	공학박사, 링크사업단장
서성일 교수	스마트그리드	공학박사, 삼성전자
김호연 교수	태양광발전	공학박사, EMC <sup>2</sup>
고재하 교수	전력변환	공학박사, 녹색에너지연구원
고석일 교수	전력계통	공학박사, 한국전력KDN
윤근영 교수	전기기기	공학박사, 삼성전자

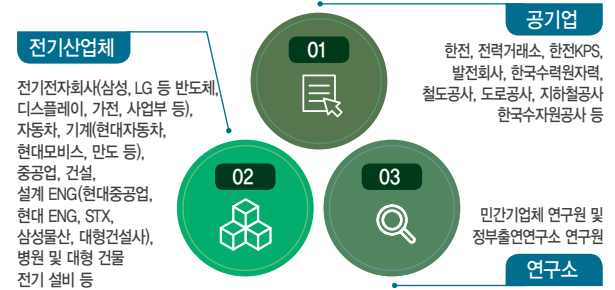


## 진로 및 취업

### ■ 학과관련 자격증 종류 및 관련 직업군

- |     |                               |                |               |
|-----|-------------------------------|----------------|---------------|
| 자격증 | ● 전기기사 >                      | ● 소방설비기사(전기) > | ● 전기철도기사 >    |
|     | ● 전기공사기사 >                    | ● 승강기기사 >      | ● 건축전기설비기술사 > |
|     | ● 발송배전기술사 >                   | ● 전기응용기술사 >    | ● 전기안전기술사 >   |
| 직업군 | ● 전기공학기술자 >                   | ● 발전설비기술자 >    | ● 전기안전기술자 >   |
|     | ● 전기감리기술자 >                   | ● 전기전자시험원 >    | ● 전기기기개발자 >   |
|     | ● 전기계측제어기술자(전기패널, 스마트팩토리 등) > | ● 송배전설비기술자 >   |               |

### ■ 에너지 신산업 관련 다양한 진로 선택의 기회



## 취업이 잘 되는 학과

### ■ 학과전공능력강화를 통한 전문이론 배양



### ■ 다양한 비교과 프로그램을 통한 취업능력향상

- ATC 역량강화 프로그램 (1학년 대상)
- NCS 역량강화 프로그램 (2~4학년 대상)
- 기사자격증반 운영 (2~4학년 대상)
- 융합프로젝트 및 학과 동아리 활동

### ■ 다양한 취업연계 프로그램을 통한 취업을 개선

- 현장실습 및 취업전 에너지 기업체와의 연구능력 함양



- 학과장 | 어익수 교수 (062)940-5496, E-mail : iseo@honam.ac.kr
- 입학담당 | 고재하 교수 (062)940-3630, E-mail : jhko@honam.ac.kr
- 교과과 및 학과사무실 | (062)940-5931